

地方公共交通研究会 フランスの上下分離

都市化研究公室

2024年2月 広岡裕児

フランスの鉄道の構造

- **交通管轄組織** (AOM: L'Autorités Organisatrices de la Mobilité)
国、州(地域圏)、メトロポール、都市共同体
モビリティの組織責任者
- **鉄道インフラ管理者** (Le gestionnaire du réseau ferré)
SNCFレゾー
- **運行事業者(組織者、運行者)** (L'opérateur)
47 の「上」の事業者

- 近代化発展計画:

交通管轄組織(AOM)が策定。ただし実務はSNCFレゾーに
依頼、資金提供

- 新線建設:

交通管轄組織(AOM)が事業主 (Le maitre d' ouvrage)

SNCFレゾーは事業主代理 (Le maître d'ouvrage délégué)

- メンテナンス:

SNCFレゾーが事業主 (Le maitre d' ouvrage)

フランスの鉄道管理の区別

国

高速線 (LGV、長距離線)
国土均衡列車 (TET)

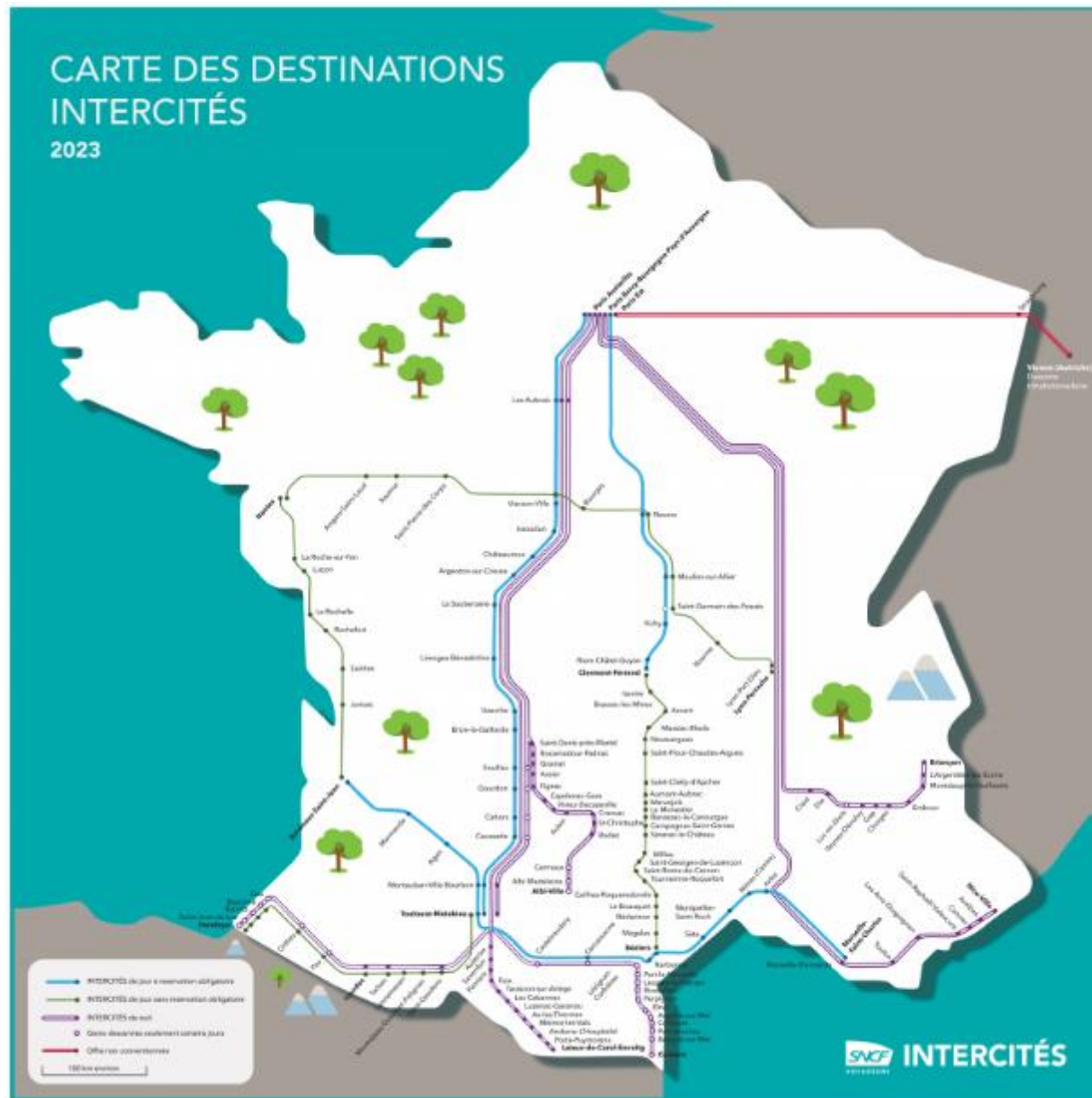
地域圏 (州)

TER 及び トランシリアン



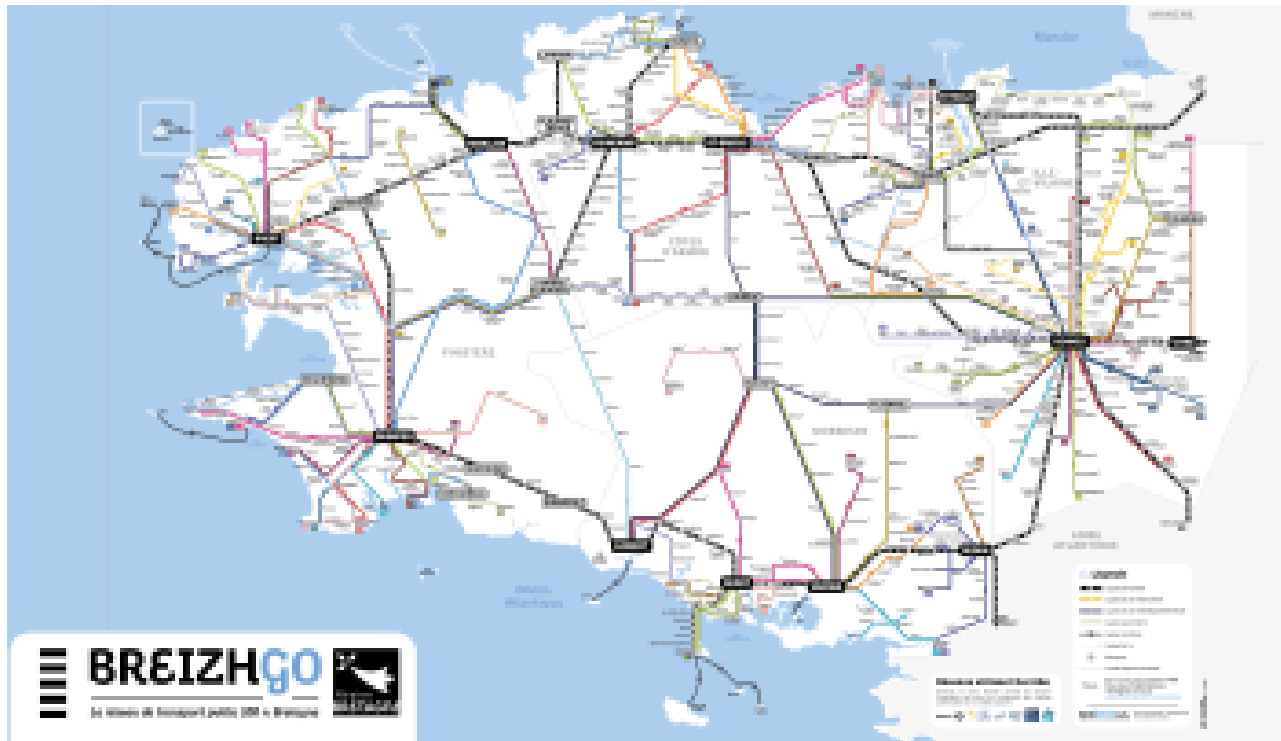
国土均衡列車

Les trains d'équilibre du territoire



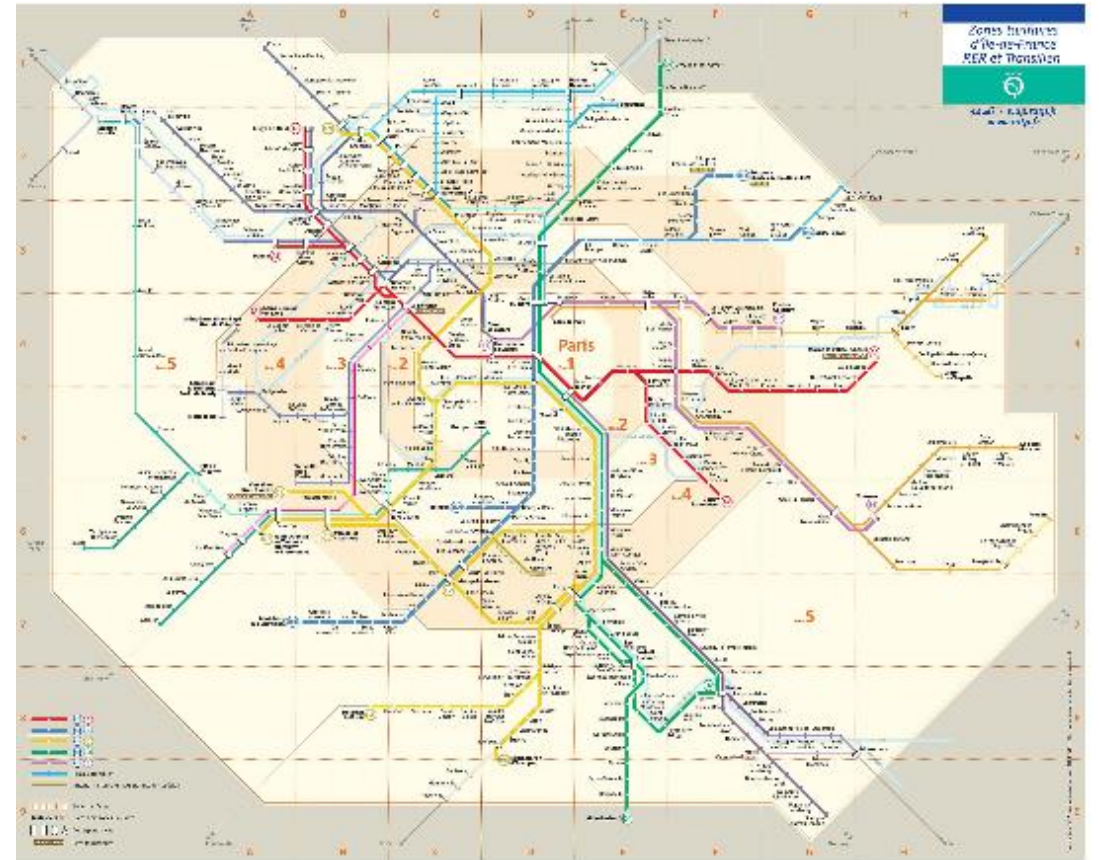
SNCF Voyageurs

TER ブルターニュ



SNCF TER

トランシリアン



RATP

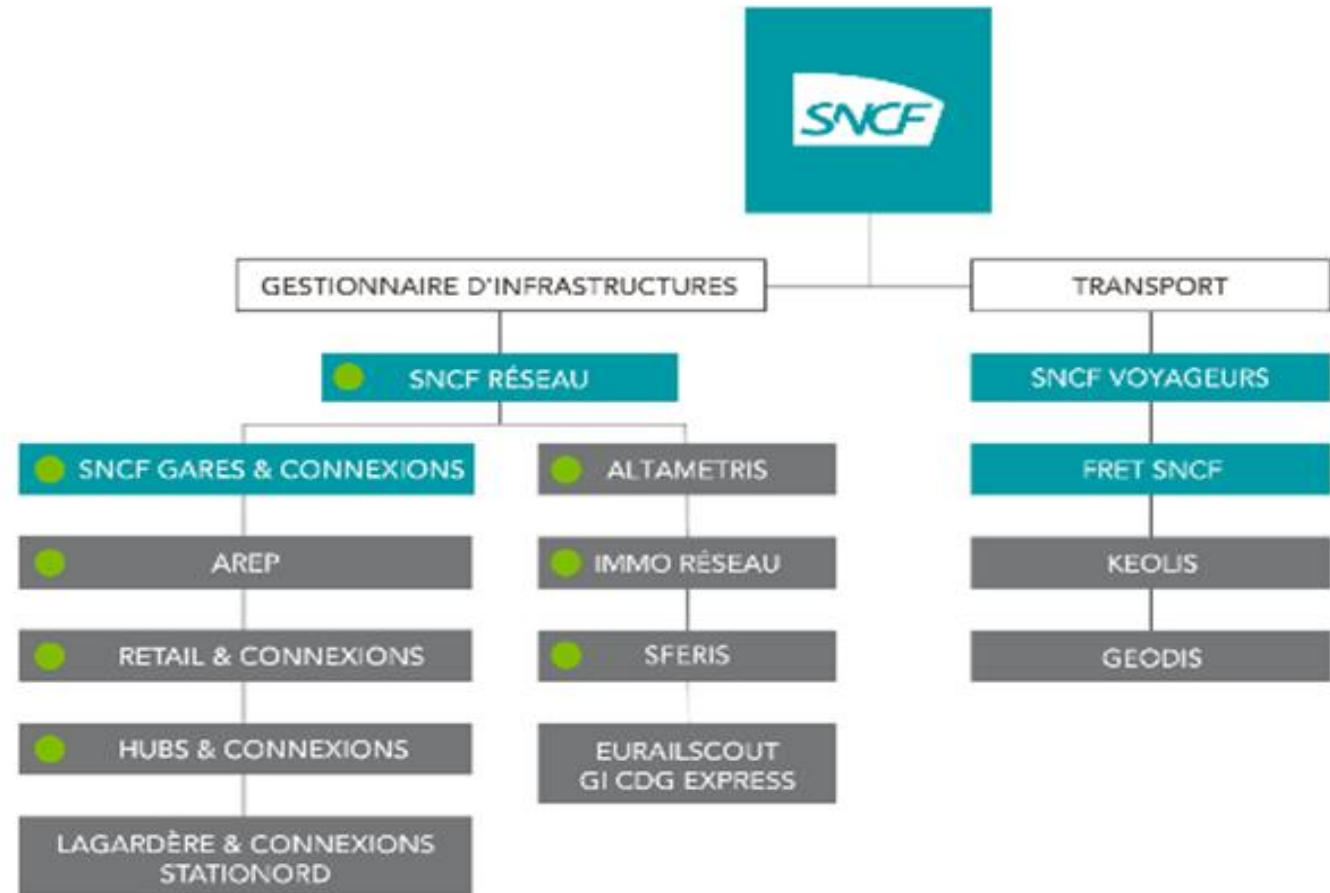
上下分離の歴史

- 1991年(欧州)共同体鉄道の開発に関する 1991年7月29日の理事会指令 91/440/EEC
- 1997年RFF (EPIC Réseau ferré de France、公施設法人フランス鉄道網)設立
RFF が国有鉄道網の所有者、SNCF インフラにインフラ管理者の役割を委任
鉄道交通局 (DCF) がすべての交通を管理
- 2015年1月1日RFF廃止、SNCFレゾー (SNCF Réseau) 設立
国が国有鉄道網の所有者、SNCFインフラ、鉄道交通局の管轄を SNCFレゾーに統合
- 2020年1月1日、SNCF、SNCFレゾー、SNCモビリティ (SNCF Mobilités) 株式会社化
100%国所有の株式会社

SNCFグループ



Le Ministère de la Transition écologique et de la Cohésion des territoires



- STATUT DE SOCIÉTÉ ANONYME
- FILIALE DÉTENUÉ DIRECTEMENT OU INDIRECTEMENT PAR SNCF RÉSEAU

sncf-reseau

SNCF レゾー の任務

公共サービスの原則を尊重しつつ、厳格かつ透明性を持って直接または子会社を使って遂行する。運輸事業規制機関（ART）の監督下で、すべての顧客の国営鉄道ネットワークへの公平なアクセスを保証する。

- 全国鉄道網の鉄道インフラへのアクセス（容量の割り当て、料金を含む）
- 全国鉄道網の交通運行管理。
- 国内鉄道網のインフラの維持・更新を含む維持管理
- 全国鉄道網の開発、計画、一貫性及び活用
- 組織的、意思決定的、財政的自律性を有する子会社を通じた旅客駅の統一管理。
- サービス施設の管理と活用
- すべての関係者の利益のために、国家鉄道輸送システムを適切に機能させるのに必要な横断的な任務。（危機管理、障害者等に対するアクセシビリティなど）
- 国家安全保障戦略の枠組みの中で防衛のニーズを満たす

SNCF レゾー の実務執行、外注

- SNCFレゾー職員数3万
- 2022年フランスの企業18000社に発注、半分以上は中小企業。
- フランスの大手建設会社は鉄道工事メンテナンスの子会社を持つ。

VINCI:ETF、Bouygues:Colas、Eiffage:Eiffage Rail

コンセッション

南ヨーロッパ大西洋高速鉄道線

LGV SEA La ligne à grande vitesse Sud Europe Atlantique

総工費 78億€



LISEA : 38億0200万€

株主拠出 : 7億7300万€

銀行借入 : 16億7200万€ (10億6000万国保証)

CDCの貯蓄基金 : 7億5700万€ユーロ (RFF→SNCFレゾー保証)

欧州投資銀行借入 : 6億€ (4億国保証)



SNCFレゾー : 10億€

国・地方公共団体 : 15億€

EU : 15億€

VINCI Concessions

VINCI SA : 33.4%

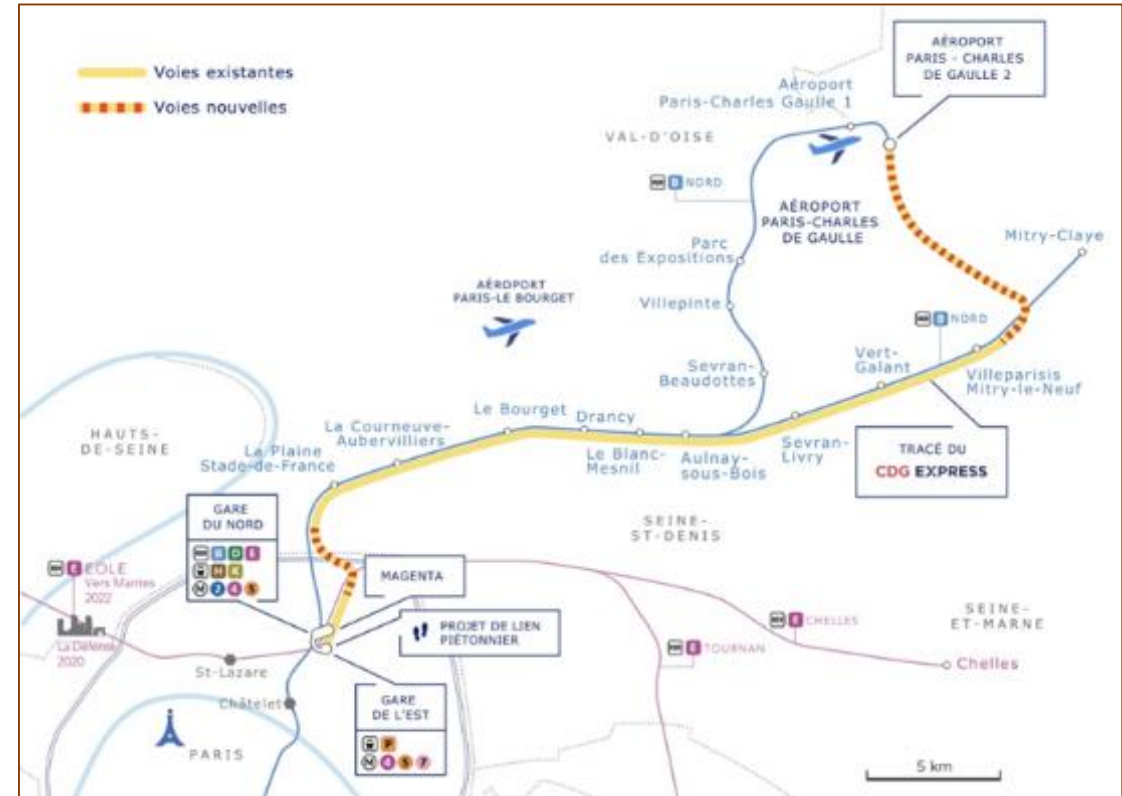
CDC Infrastructure : 25.4%

MERIDIAM : 22%

ARDIAN : 19.2%

コンセッション

- ドゴール空港新線
CDG Express



- ユーロトンネル 英仏海峡横断鉄道

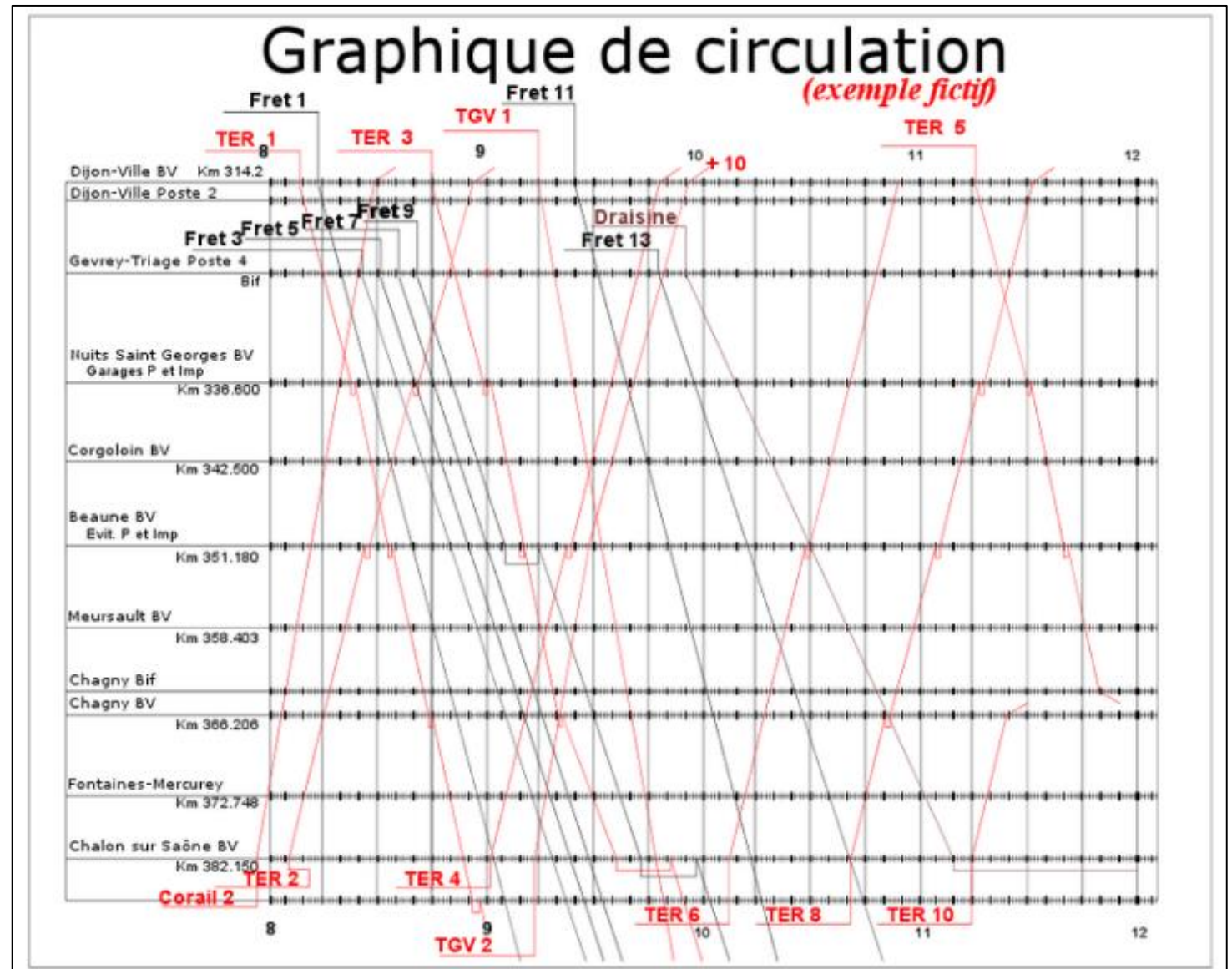
鉄道インフラへのアクセス

- 鉄道インフラにアクセスする鉄道会社は政令で定められた営業免許と鉄道事業安全証明書をもっていなければならない。
- Sillon(運行枠? rail path)は、複合輸送オペレーター、港湾輸送オペレーター、運送会社も購入できる。

Sillon

(rail path)

ある列車がある路線をある時間に走行する許可



料金

EUレベルで指令2001/14/CEなどで基本原則が定められている。

SNCFレゾーが決定し、運輸事業規制機関 (ART : L'Autorité de régulation des transports) が監査、承認する。

- 通行料金 : sillon (rail path) の料金
- 特別な作業や操車場等特別区画のアクセス料金

DOCUMENT
DE REFERENCE
DU RESEAU FERRE NATIONAL
Horaire de service 2024
Version 8 du 7 décembre 2023



通行料金

料金の種類		費用の種類
交通に直接起因するコスト (CDI) にもとづく		
通行料 Redevance de circulation (RC)	輸送サービスと CDI ネットワークの実際の使用状況に応じた単価	CDI: ネットワークの保守、運用、更新にかかる限界費用 (電気設備の費用を除く)
電気通行料金 Redevance de circulation électrique (RCE)	電気設備の実際の使用に基づく単価	CDI: 電気設備の保守および更新の限界費用
牽引エネルギーの輸送および供給の料金 Redevance pour le transport et la distribution de l'énergie de traction (RCTE - 構成要素 A)	実際の走行電力消費量に基づく単価	CDI: 変電所から電車の電気を引く点までの電気システムの損失を補償するために電気エネルギーを供給する限界コスト
市場が受け入れられる場合、発生コスト完全回収のための特定の市場セグメントの追加料金		
マーケット料 Redevance de marché (RM)	市場セグメントごとに分けられた容量予約。単価または一括	固定費の全部または一部
アクセス料 Redevance d'accès (RA)	鉄道網へのアクセスの一括価格として協定を結んだ事業	固定費の全部または一部
国有鉄道網のパフォーマンス向上、または申請者のニーズを満たすための特別の整備		
特別料金 Redevance particulière (RP)	定義された区間の交通量に基づく単価	特定のプロジェクトの投資コストまたは赤字の全部または一部
飽和しているインフラのセクション、または予測可能な飽和期間中の容量の希少性による料金		
飽和料金 Redevance de saturation (RS)	飽和状態と宣言された区間の交通量に基づく単価	ネットワークの適切な使用に対する金銭的インセンティブ